



节能棒磨机

使用说明书



石城县一山矿山机械厂

地址：江西省石城县古樟工业园 3 号 邮编：342700

微信：13687977827

Q Q：13687977827

手机：13687977827

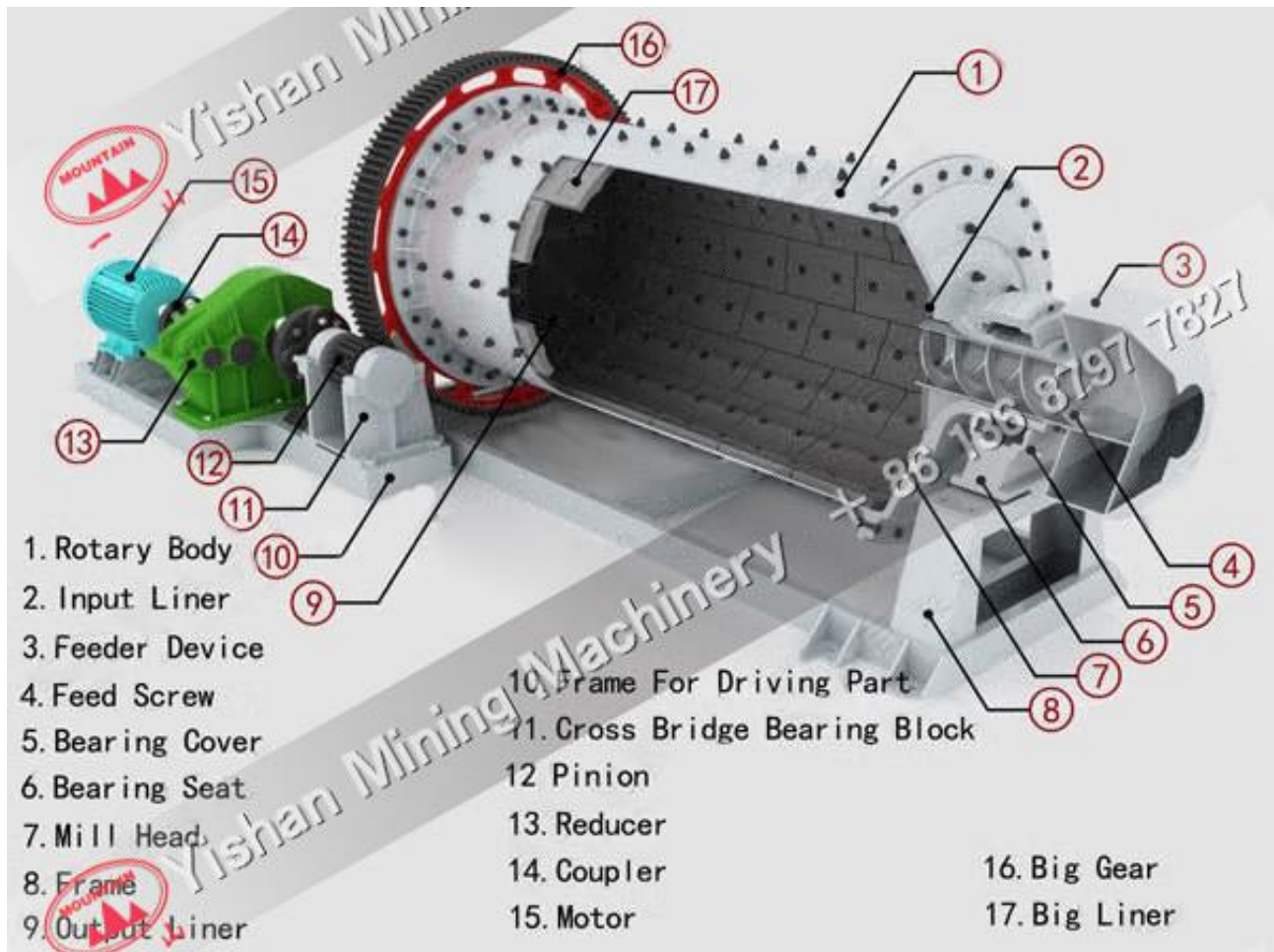
邮箱：13687977827@163.com

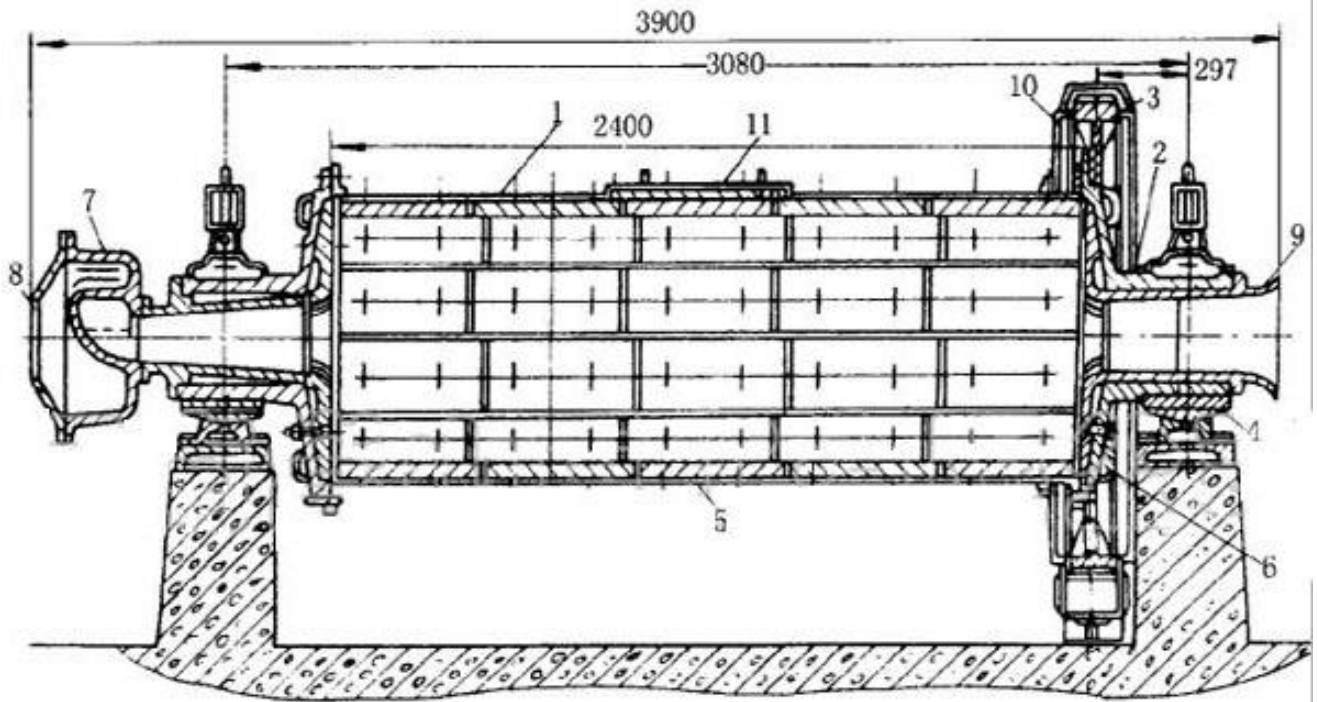
网址：<http://www.scxyes.com>（一山矿山机械）

棒磨机使用说明书

一、概况：

棒磨机是由筒体内所装载研磨体为钢棒而得名的，棒磨机一般是采用湿式溢流型，可作为一级开路磨矿使用，广泛用在人工石砂、选矿厂、化工厂电力部门的一级磨矿。





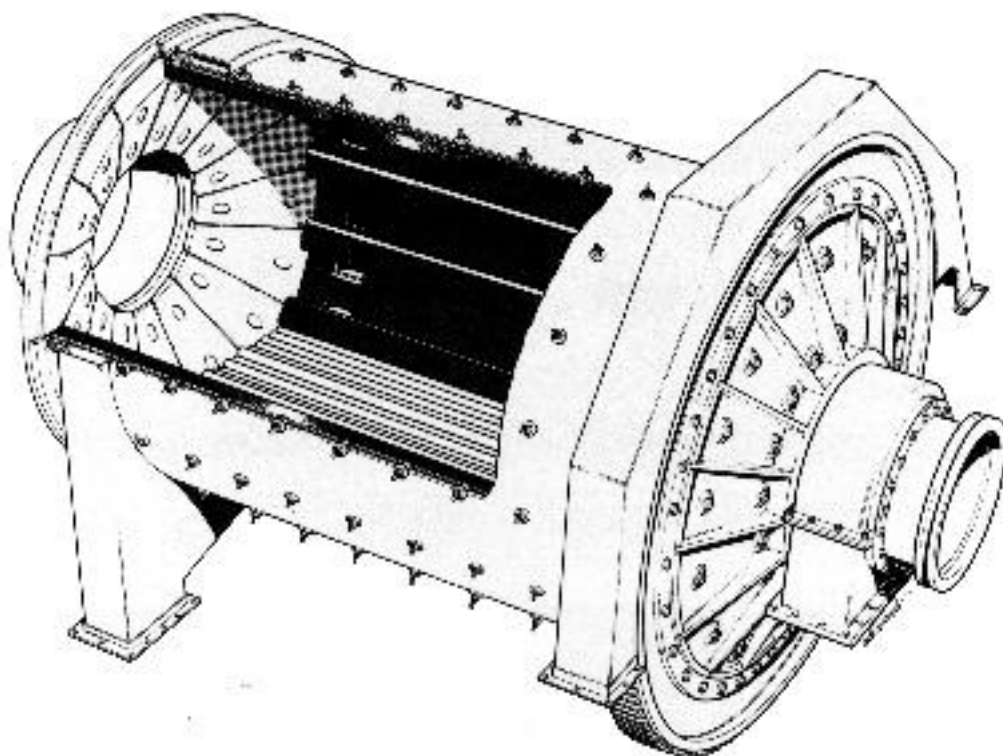
溢流型棒磨机

- 1—筒体;2—端盖;3—传动齿轮;4—主轴承;5—筒体衬板;
6—端盖衬板;7—给矿器;8—给矿口;9—排矿口;10—法兰盘;11—检查孔

棒磨机工作示意图

棒磨机由电机通过减速机及周边大齿轮减速传动或由低速同步电机直接通过周边大齿轮减速传动，驱动筒体回转。棒磨机筒体内装有适当的磨矿介质—钢棒。棒磨机磨矿介质在离心力和摩擦力的作用下，被提升到一定高度，呈抛落或泄落状态落下。被磨制的物料由给矿口连续的进入筒体内部，被运动的磨矿介质所粉碎，并通过溢流和连续给矿的力量将产品排出机外，以进行下一段工序作业。

一、棒磨机工艺特点



1：棒磨机节省动力

棒磨机比较老型设备节省动力 40%以上。产物粒度较均匀，合粗大粒子和矿泥较少。棒磨机产物和球磨机产物的粒度特性相比较，开路工作的棒磨的产物粒度特性曲线和闭路工作的球磨的几乎一样。

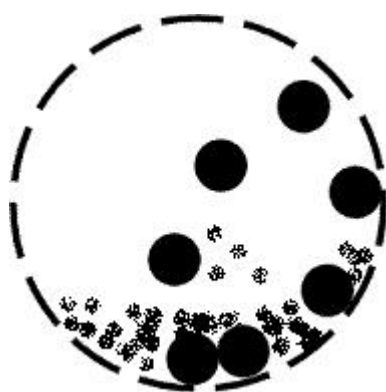
2：棒磨机出料粒度更为均匀、产量更高

棒磨机采用先进的可控进出料棒磨机技术，结合实际用户的研磨物料配用合适的研磨体，一改传统球磨机的面接触为线接触，使制砂机的出料粒度更为均匀、产量更高,适用于不同硬度（莫氏硬度 5.5~12）的矿石。



3：棒磨机出料细度可调

通过简单的调整即可改变出料的粒度，内置细度控制装置，出料可加筛分装置，两道把关，确保既不产生过磨又不会使不合格产品混入成品。棒磨产物的粒度特性与棒磨碎矿石的情况有关。当棒打击矿石时，首先是打着粗粒，而后才磨碎较小的矿粒，从而减少了过粉碎的危险。当棒沿衬板转着上升之时，其间夹着粗粒，好像棒条筛，让细粒从棒的缝间通过，这也有利于夹碎粗粒，和使粗粒集中在磨矿介质打击的地方。因此，棒磨的产物较均匀。



棒磨机工作原理



二、棒磨机分类

棒磨机有干式和湿式两种形式可供选择，用户可根据自己的实际情况加以选择。对加工石英砂、白云石、独居石等产品，磨机后可配用磁选机除铁。

三、棒磨机用途

棒磨机的用途大致有三种：

1) 钨锡矿和其他稀有金属矿的重选或磁选厂，为了防止过粉碎引起的危害，常采用棒磨；

2) 当用二段磨矿流程时，如果第一段是从 20~6 毫米磨到 3~1 毫米，采用棒磨作第一段磨矿设备时，生产能力较大，效率也较高。因为一定重量的棒荷比同重量球荷的表面积小得多，所以作第二段细磨时，棒磨比球磨的生产率和效率都低；

3) 在某些情况下可以代替短头圆锥碎矿机作细碎。当处理较软的或不太硬的矿石(尤其是粘性大的矿石)，用棒磨将 19—25 毫米(甚至 32 毫米)的矿石磨到 6—10 目时，比用短头圆锥碎矿机与筛子成闭路时的配置简单，成本也较低，并且可以使碎矿车间的除尘简化。对于硬矿石，用短头圆锥碎矿机与筛子成闭路的办法可能较经济。在设计中究竟选用球磨还是选用棒磨，必须根据具体情况制订方案加以比较才能确定。

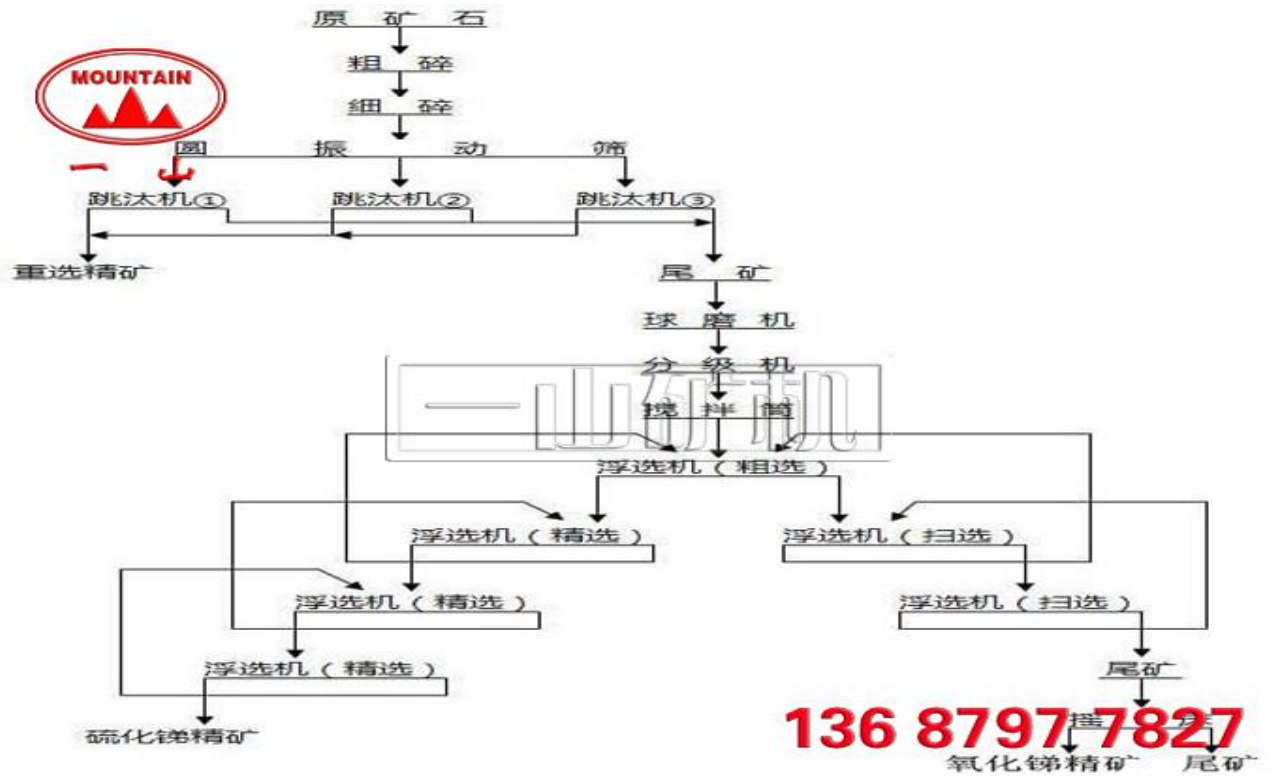
棒磨机用途和使用范围：

棒磨机是物料被破碎之后，再进行粉碎的关键设备。棒磨机广泛应用于水泥，硅酸盐制品，新型建筑材料、耐火材料、化肥、黑色与有色金属选矿以及玻璃陶瓷等生产行业，棒磨机对各种矿石和其它可磨性物料进行干式或湿式粉磨。



棒磨机工作原理：

棒磨机为卧式筒形旋转装置，外沿齿轮传动，该仓内有阶梯衬板或波纹衬板，内装不同规格钢球，筒体转动产生离心力将钢球带到一定高度后落下，对物料产生重击和研磨作用。棒磨机粉状物通过卸料算板排出，完成粉磨作业。



四、棒磨机技术参数：

型号	筒体转速 r/min	装球重 量 t	给料粒度 mm	产量 t/h	配套电动机		外形尺寸 mm 长×宽×高	重量 kg
					型号	功率 kw		
GZM0912	39.3	1.2	0~15	0.3~0.72	Y150M-6	7.5	2900×1920×1270	3900
GZM0921	39.3	1.7	0~15	0.5~1.3	Y160L-6	11	3840×1920×1270	4666
GM1224	35.1	4	0~25	1.6~4.1	Y280S-8	37	5540×2300×1850	10020
GM1228	35.1	4.6	0~25	1.9~4.8	Y280M-8	45	5940×2300×1850	10935
GM1232	35.1	5.3	0~25	2.2~5.5	Y280M-8	45	6340×2300×1850	11230
GM1245	30.2	6.8	0~25	3.3~8.2	Y315S-8	55	7540×2300×1850	13210
GM1324	30.2	4.5	0~25	1.5~3.5	Y280S-8	37	5035×2370×1880	10210
GM1328	30.2	5.2	0~25	1.7~4.4	Y280M-8	45	5435×2370×1880	11290
GM1334	30.7	6.2	0~25	2.0~5.2	Y280M-8	75	6035×2370×1880	13111

GM1524	30.7	5.8	0~25	2.3~5.7	Y315S-8	55	6830×2930×2060	15430
GM1530	30.7	7.3	0~25	3.1~7.3	Y315M-8	75	7430×2930×2060	16843
GM1533	30.7	8	0~25	3.5~8.0	JR125-8	80	7730×2930×2060	17849
GM1536	30.7	8.7	0~25	3.9~8.8	JR125-8	80	8030×2930×2060	18649
GM1542	30.7	10.2	0~25	4.3~9.4	JR126-8	110	8630×2930×2060	19330
GM1545	30.7	10.9	0~25	4.8~10.8	JR126-8	110	8930×2930×2060	20000
GM1557	30.7	13.8	0~25	6.1~14	JR127-8	130	10130×2930×2060	23597
GM1563	30.7	15.3	0~25	6.5~15	JR128-8	155	10730×2930×2060	24390
GM1830	25.04	10.8	0~25	2.4~10	JR127-8	130	9525×3960×2250	24490
GM1834	25.04	12.3	0~25	2.6~11	JR128-8	155	9925×3960×2250	30390
GM1836	25.04	13	0~25	2.7~12	JR128-8	155	10125×3960×2250	31600
GM1842	25.04	15.2	0~25	3.3~15	JR136-8	180	10725×3960×2250	33490
GM1864	25.04	23.2	0~25	5.1~23	JR137-8	210	12925×3960×2250	42440
GM2130	23.8	14.3	0~25	4.0~30	JR136-8	180	8475×4060×3400	41960
GM2136	23.8	17.1	0~25	5.0~37	JR137-8	180	9225×4060×3400	44550
GM2140	23.8	19.1	0~25	5.2~39	JR138-8	245	9475×4060×3400	46690
GM2145	23.8	21.4	0~25	5.6~42	JR138-8	245	9975×4060×3400	49230
GM2170	23.8	29.2	0~25	5.9~80	JR158-8	380	12640×4060×3400	59610
GM2265	21.4	34	0~25	6~67	JR158-8	380	12700×5100×3890	64800
GM2436	23	20.6	0~25	6.4~81.5	JR1410-8	280	9770×5000×3970	63680
GM2445	23	25.1	0~25	7.9~99.2	JR158-8	380	10570×5000×3970	72280

GM2464	23	36.7	0~25	11.2~131	JR1510-8	475	12470×5000×3970	86180
GM2736	21.7	28.4	0~25	15~115	JR158-8	475	10575×5610×4500	88400
GM2742	21.7	33.1	0~25	17.5~135	JR1512-8	570	11175×5610×4500	90420
GM3036	19.5	32.8	0~25	11~71.3	TDMK570-32	570	14725×6730×5400	10200
GM3070	19.5	63.77	0~25	23~123.2	TDM1250-36	1250	18125×6830×5400	15700
GM3230	18.7	33.2	0~25	50~90	TDMK500-32	500	11000×7200×5700	12400
GM3236	18.5	37.5	0~25	18~135	TDMK630-32	630	11600×7200×5700	13900
GM3245	18.7	49	0~25	100~145	TDMK630-32	630	13000×7200×5700	14500
GM3290	18.5	93.69	0~25	28~217	TDMK140-36	1400	17800×7300×5700	17100
GM3645	17.3	61.8	0~25	23~197	TDMK1250-36	1250	15010×7230×6323	15200
GM3690	17.3	123.5	0~25	31~345	TDMK1600-36	1600	19710×7330×6323	22700
GM4070	16.7	115.4	0~25	30~320	TDMK2000-36	2000	18100×7890×6730	35000

Why Choose Us ?

OEM / custom make as per customers' requests.

International level engineers team

Experienced and Advanced mineral processing technology!

Over 30 years mining machinery manufacturing

MORE

MORE

MORE

YI SHAN ONE-STOP SERVICE:

- 1, Providing test of your raw ore
- 2, Complete processing flowchart design
- 3, Supplying complete line of mining equipments
- 4, Engineers come to mining site for installation, commissioning and workers training.



石城县一山矿山机械制造厂，致力于选矿设备的制造和生产，我公司生产的选矿设备积极引进世界先进的技术和设备，在选矿设备的生产和销售上有着多年的独到的经验，热烈欢迎广大客户前来参观指导！让我们大家一起努力，在选矿设备的发展上携手并进吧。



24小时专家热线期待您的来电：13687977827